

TEJIDO DE SÍLICE 1250

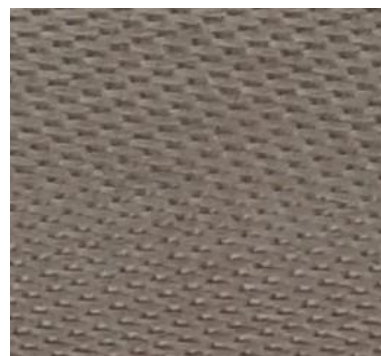
DESCRIPCIÓN

Tejido de sílice puro con excelente resistencia a altas temperaturas, puede ser utilizado durante un largo periodo de tiempo sin variar sus propiedades a la temperatura de 1000°C.

Sus aplicaciones pueden ser como aislante térmico de alta temperatura, protección industrial... entre otras

CARACTERÍSTICAS

- Ancho bobina: 900 mm
- Largo bobina: 50 metros
- Espesor: 1,5 mm
- Composición: dióxido de Silicio
- Peso: 1130 gr/m²
- Carga de rotura trama: 2000 N/50 mm
- Carga de rotura urdimbre: 3500 N/50 mm



C/ Méndez Núñez, 41, 2º-2ª
08302 MATARÓ
Telf. 93 339 88 48
info@pres-pneumatic.net